

# Villa de rêve avec vue spectaculaire sur la baie de Roses

## Prix & Coûts

Brokerage	Im Preis enthalten
Prix d'achat	890 000 €
Garages	1



## Description de la propriété

Cette villa exceptionnelle, située dans un secteur privilégié de Palau-Saverdera, allie charme méditerranéen et confort optimal. Établie sur un vaste terrain de 1 815 m<sup>2</sup>, la maison offre 199 m<sup>2</sup> d'espace habitable – un véritable havre de paix et de détente avec une vue panoramique incomparable sur la baie de Roses.

À l'intérieur, la villa séduit par son aménagement spacieux et sa lumière naturelle abondante.

Dès l'entrée, vous êtes accueilli dans une ambiance élégante qui se prolonge dans un salon-salle à manger lumineux et aéré. La cuisine indépendante, entièrement équipée, s'ouvre sur une terrasse de 66 m<sup>2</sup> avec cuisine d'été intégrée – idéale pour des soirées conviviales en plein air. Deux chambres doubles confortables et deux salles de bains modernes se trouvent à ce niveau, ainsi qu'une buanderie pratique et un grand garage de 45 m<sup>2</sup>.

L'étage supérieur offre un refuge privé :

La chambre principale avec salle de bains attenante garantit une intimité maximale et une vue splendide – un lieu idéal pour se détendre.

## Informations sur le bien

Surface habitable	199 m <sup>2</sup>
Superficie du terrain	1.815 m <sup>2</sup>
Nombre de chambres à coucher	3
Nombre de salles de bains	3
places de stationnement	1
État de la propriété	Soigné



La combinaison de son emplacement, de ses prestations et de sa vue en fait une opportunité rare dans l'Alt Empordà.

## Caractéristiques

Catégorisation générale	Luxueux
Salle de bains	Douche, Baignoire
Cuisine	Cuisine équipée
Cheminée	Oui
Type de chauffage	Central
Type	Huile
Air-conditioned	Oui
Type de place de parking	Stationnement en plein air
Utilisation du jardin	Oui
Câble / TV par satellite	Oui
Piscine	Oui
Buanderie- / salle de séchage	Oui
Avec cave	Non
Débarras	Oui
Type de construction	Massif



## Situation

Palau-Saverdera est un charmant village dans la province de Gérone, en Catalogne, entouré des parcs nationaux de Cap de Creus et d'Aiguamolls de l'Empordà. À seulement cinq kilomètres de la Costa Brava, le village conserve son charme rural et offre une atmosphère paisible et authentique. C'est un point de départ idéal pour des explorations, y compris la visite du site néolithique de Ca n'Isach, des randonnées et des balades à cheval dans les parcs naturels environnants, ainsi que la visite historique du château de Sant Salvador de Verdera avec ses vues spectaculaires. Un endroit qui allie parfaitement la beauté de la nature et l'histoire de la région..





## Caractéristiques



## Autres

Prenez rendez-vous dès aujourd'hui pour une visite – cette maison va vous séduire !.





Spanien Costa-Brava Ferienhaus



Spanien Costa-Brava Ferienhaus



Spanien Costa-Brava Ferienhaus



Spanien Costa-Brava Ferienhaus





Spanien Costa-Brava Ferienhaus



Spanien Costa-Brava Ferienhaus



Spanien Costa-Brava Ferienhaus



Spanien Costa-Brava Ferienhaus





Spanien Costa-Brava Ferienhaus



Spanien Costa-Brava Ferienhaus



Spanien Costa-Brava Ferienhaus



Spanien Costa-Brava Ferienhaus





Spanien Costa-Brava Ferienhaus



Spanien Costa-Brava Ferienhaus



Spanien Costa-Brava Ferienhaus



Spanien Costa-Brava Ferienhaus





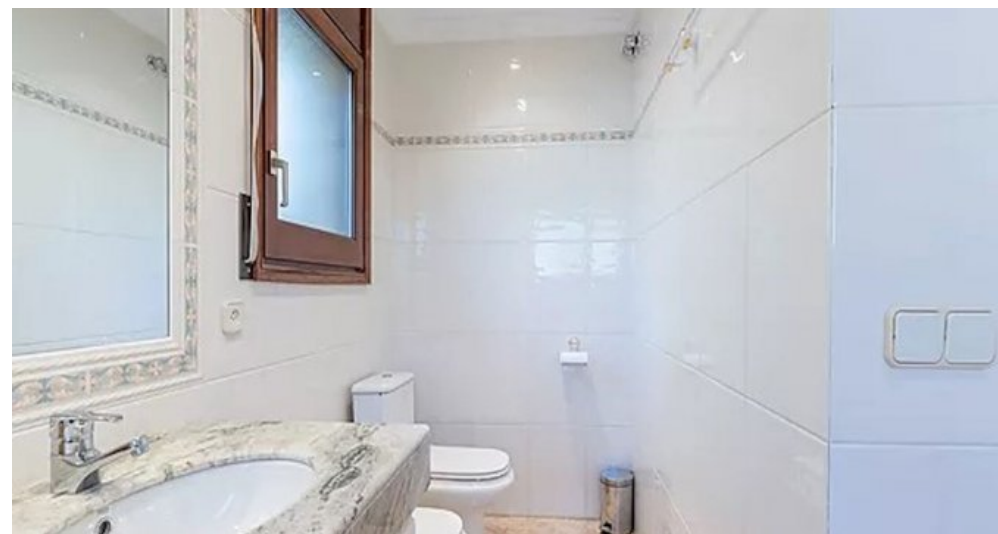
Spanien Costa-Brava Ferienhaus



Spanien Costa-Brava Ferienhaus



Spanien Costa-Brava Ferienhaus



Spanien Costa-Brava Ferienhaus





Spanien Costa-Brava Ferienhaus



Spanien Costa-Brava Ferienhaus



Spanien Costa-Brava Ferienhaus



Spanien Costa-Brava Ferienhaus





Spanien Costa-Brava Ferienhaus



Spanien Costa-Brava Ferienhaus



Spanien Costa-Brava Ferienhaus



Spanien Costa-Brava Ferienhaus





Spanien Costa-Brava Ferienhaus



Spanien Costa-Brava Ferienhaus



Spanien Costa-Brava Ferienhaus



Spanien Costa-Brava Ferienhaus





Spanien Costa-Brava Ferienhaus

