

Villa de ensueño con vistas espectaculares al mar sobre la bahía de Roses

Precios y Costos

Brokerage	Im Preis enthalten
Precio de compra	890.000 €
Pensionista	1



Descripción de la vivienda

Esta excepcional villa, situada en una zona privilegiada de Palau-Saverdera, combina el encanto mediterráneo con el máximo confort. Ubicada en una generosa parcela de 1.815 m², la casa ofrece 199 m² de superficie habitable – un oasis de paz y relajación con vistas panorámicas incomparables a la bahía de Roses.

En el interior, la villa impresiona por su diseño espacioso y la abundante luz natural.

Desde la entrada, se recibe un ambiente elegante que continúa en el luminoso y aireado salón-comedor. La cocina independiente, completamente equipada, se abre a una terraza de 66 m² con cocina de verano integrada – ideal para veladas sociales al aire libre. En esta planta se encuentran dos cómodos dormitorios dobles y dos baños modernos, junto con un práctico lavadero y un amplio garaje de 45 m².

La planta superior ofrece un refugio privado:

El dormitorio principal con baño en suite brinda máxima privacidad y vistas impresionantes – un lugar ideal para relajarse.

Detalles de la propiedad

Zona residencial en metros cuadrados	199 m ²
Terreno	1.815 m ²
Número de habitaciones	3
Número de baños	3
espacios de estacionamiento	1
Condición de la propiedad	Bien cuidado



La combinación de ubicación, comodidades y vistas hace de esta casa una oportunidad única en el Alt Empordà.

Características

Categorización general	Lujoso
Baño	Ducha, Bañera
Cocina	Cocina equipada
Chimenea	Sí
Tipo de la calefacción	Central
Disparo	Aceite
Air-conditioned	Sí
Tipo de lugar de estacionamiento	Plaza de aparcamiento al aire libre
Jardín utilizable	Sí
Televisión por cable/satélite	Sí
Piscina	Sí
Wasching- / sala de secado	Sí
Con bodega	No
Storage	Sí
Tipo de construcción	Masivo



Localización

Palau-Saverdera es un encantador pueblo en la provincia de Girona, Cataluña, rodeado por los parques nacionales de Cap de Creus y Aiguamolls de l'Empordà. A solo cinco kilómetros de la Costa Brava, el pueblo conserva su encanto rural y ofrece una atmósfera tranquila y auténtica. Es un punto de partida ideal para exploraciones, incluyendo el asentamiento neolítico de Ca n'Isach, caminatas y paseos a caballo por los parques naturales cercanos, y la visita histórica al castillo de Sant Salvador de Verdera con sus espectaculares vistas. Un lugar que combina perfectamente la belleza de la naturaleza y la historia de la región..



Características



Otros

Solicite su cita para visita hoy mismo – ¡esta casa le encantará!.



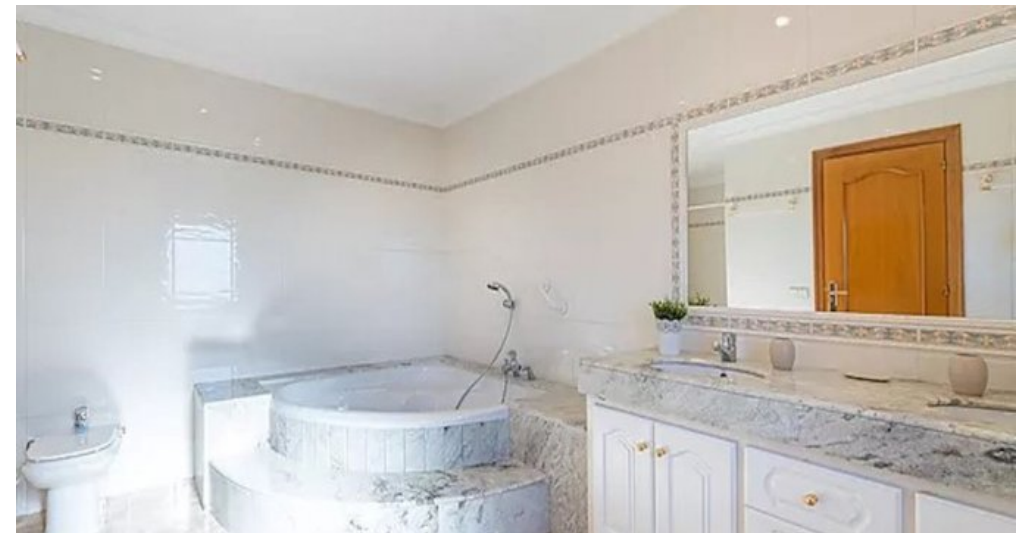
Spanien Costa-Brava Ferienhaus



Spanien Costa-Brava Ferienhaus



Spanien Costa-Brava Ferienhaus



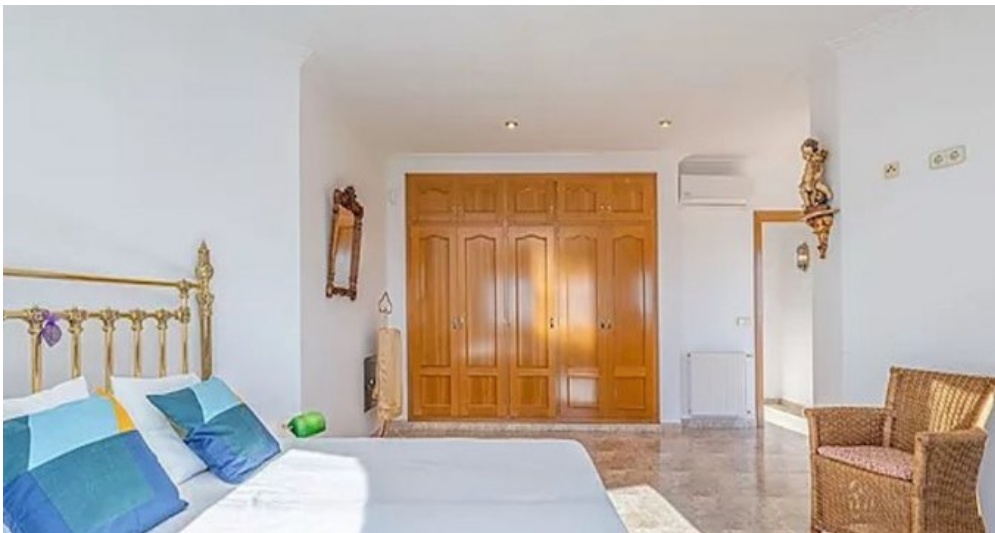
Spanien Costa-Brava Ferienhaus



Spanien Costa-Brava Ferienhaus



Spanien Costa-Brava Ferienhaus



Spanien Costa-Brava Ferienhaus



Spanien Costa-Brava Ferienhaus



Spanien Costa-Brava Ferienhaus



Spanien Costa-Brava Ferienhaus



Spanien Costa-Brava Ferienhaus



Spanien Costa-Brava Ferienhaus



Spanien Costa-Brava Ferienhaus



Spanien Costa-Brava Ferienhaus



Spanien Costa-Brava Ferienhaus



Spanien Costa-Brava Ferienhaus



Spanien Costa-Brava Ferienhaus



Spanien Costa-Brava Ferienhaus



Spanien Costa-Brava Ferienhaus



Spanien Costa-Brava Ferienhaus



Spanien Costa-Brava Ferienhaus



Spanien Costa-Brava Ferienhaus



Spanien Costa-Brava Ferienhaus



Spanien Costa-Brava Ferienhaus



Spanien Costa-Brava Ferienhaus



Spanien Costa-Brava Ferienhaus



Spanien Costa-Brava Ferienhaus



Spanien Costa-Brava Ferienhaus



Spanien Costa-Brava Ferienhaus



Spanien Costa-Brava Ferienhaus



Spanien Costa-Brava Ferienhaus



Spanien Costa-Brava Ferienhaus



Spanien Costa-Brava Ferienhaus



Spanien Costa-Brava Ferienhaus



Spanien Costa-Brava Ferienhaus



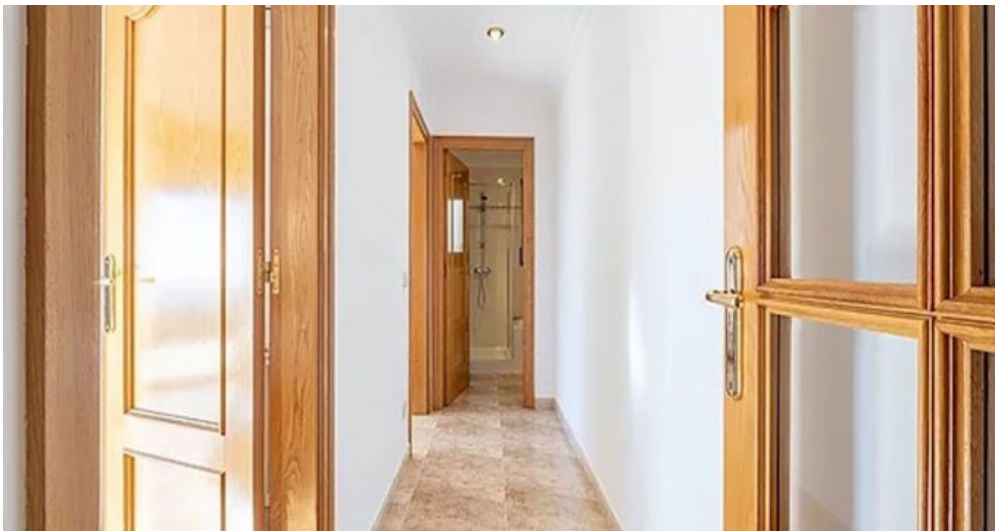
Spanien Costa-Brava Ferienhaus



Spanien Costa-Brava Ferienhaus



Spanien Costa-Brava Ferienhaus



Spanien Costa-Brava Ferienhaus



Spanien Costa-Brava Ferienhaus



Spanien Costa-Brava Ferienhaus



Spanien Costa-Brava Ferienhaus

