

Traumhafte Villa mit spektakulärem Meerblick über die Bucht von Roses

Preise & Kosten

Courtage	Im Preis enthalten
Kaufpreis	890.000 €
Garagen	1



Objektbeschreibung

Diese außergewöhnliche Villa in privilegierter Lage von Palau-Saverdera vereint mediterranen Charme mit höchstem Wohnkomfort. Auf einem großzügigen Grundstück von 1.815 m² gelegen, bietet das Haus mit 199 m² Wohnfläche eine Oase der Ruhe und Entspannung - mit unvergleichlichem Panoramablick auf die Bucht von Roses.

Die Villa beeindruckt innen durch großzügige Raumgestaltung und viel Tageslicht.

Bereits im Eingangsbereich empfängt Sie ein elegantes Ambiente, das sich im lichtdurchfluteten Wohn- und Essbereich fortsetzt. Die separate, voll ausgestattete Küche öffnet sich zur 66 m² großen Terrasse mit integrierter Sommerküche - ideal für gesellige Abende im Freien. Zwei komfortable Doppelschlafzimmer und zwei moderne Bäder befinden sich auf dieser Ebene, ebenso wie ein praktischer Hauswirtschaftsraum und eine große Garage mit 45 m².

Im Obergeschoss wartet die private Rückzugsoase:

Das Hauptschlafzimmer mit eigenem Bad bietet maximale Privatsphäre und einen traumhaften Ausblick - ein idealer Ort zum Entspannen.

Angaben zur Immobilie

Wohnfläche	199 m ²
Grundstücksfläche	1.815 m ²
Schlafzimmer	3
Badezimmer	3
Stellplätze	1
Zustand des Objektes	Gepflegt



Die Kombination aus Lage, Ausstattung und Aussicht macht dieses Haus zu einer seltenen Gelegenheit im Alt Empordà.

Ausstattung

Differenzierung	Luxus
Bad	Dusche, Wanne
Küche	Einbauküche
Kamin	Ja
Heizungsart	Zentralheizung
Befeuerung	Öl
Klimatisiert	Ja
Stellplatzart	Freiplatz
Gartennutzung	Ja
Kabel / Sat- TV	Ja
Swimmingpool	Ja
Wasch-/ Trockenraum	Ja
Unterkellert	Nein
Abstellraum	Ja
Bauweise	Massiv



Lage

Palau-Saverdera ist ein charmantes Dorf in der Provinz Girona, Katalonien, das von den Nationalparks Cap de Creus und Aiguamolls de l'Empordà umgeben ist. Nur fünf Kilometer von der Costa Brava entfernt, bewahrt das Dorf seinen ländlichen Charme und bietet eine ruhige, authentische Atmosphäre. Es ist ein idealer Ausgangspunkt für Erkundungen, darunter die neolithische Siedlung Ca n'Isach, Wanderungen und Reitausflüge in den umliegenden Naturparks sowie der historische Besuch der Burg Sant Salvador de Verdera mit spektakulärem Ausblick. Ein Ort, der die Schönheit der Natur und die Geschichte der Region perfekt vereint..



Ausstattung



Sonstiges

Vereinbaren Sie noch heute Ihren Besichtigungstermin - dieses Haus wird Sie begeistern!.



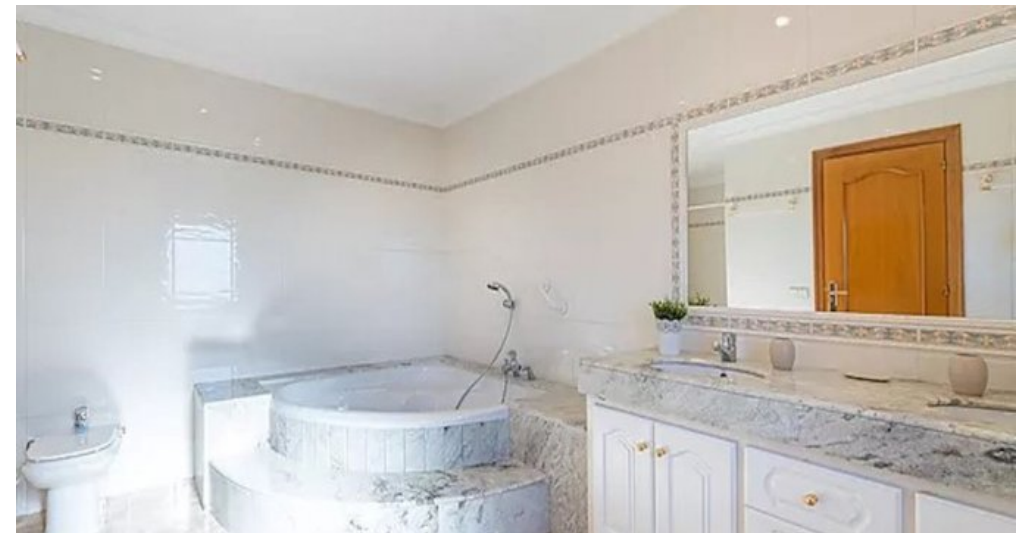
Spanien Costa-Brava Ferienhaus



Spanien Costa-Brava Ferienhaus



Spanien Costa-Brava Ferienhaus



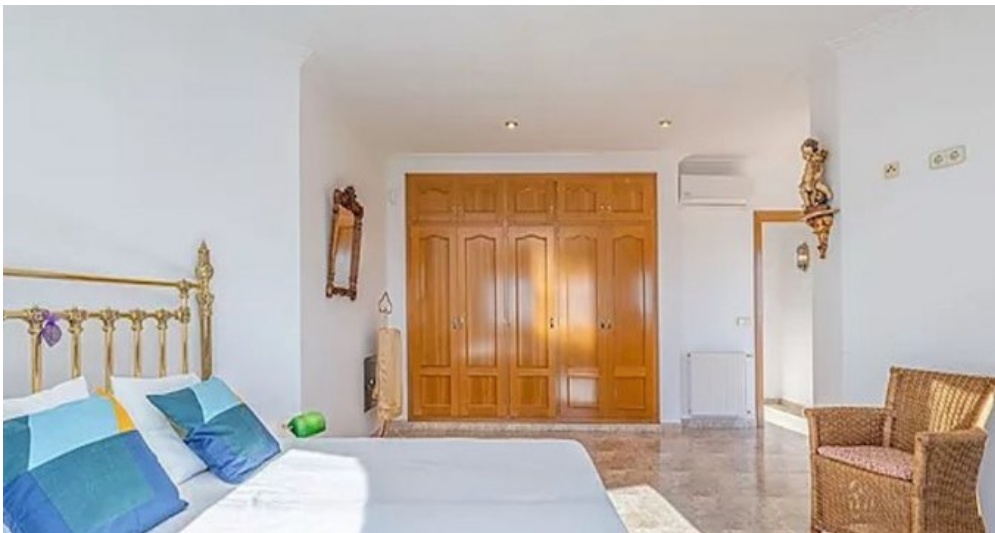
Spanien Costa-Brava Ferienhaus



Spanien Costa-Brava Ferienhaus



Spanien Costa-Brava Ferienhaus



Spanien Costa-Brava Ferienhaus



Spanien Costa-Brava Ferienhaus



Spanien Costa-Brava Ferienhaus



Spanien Costa-Brava Ferienhaus



Spanien Costa-Brava Ferienhaus



Spanien Costa-Brava Ferienhaus



Spanien Costa-Brava Ferienhaus



Spanien Costa-Brava Ferienhaus



Spanien Costa-Brava Ferienhaus



Spanien Costa-Brava Ferienhaus



Spanien Costa-Brava Ferienhaus



Spanien Costa-Brava Ferienhaus



Spanien Costa-Brava Ferienhaus



Spanien Costa-Brava Ferienhaus



Spanien Costa-Brava Ferienhaus



Spanien Costa-Brava Ferienhaus



Spanien Costa-Brava Ferienhaus



Spanien Costa-Brava Ferienhaus



Spanien Costa-Brava Ferienhaus



Spanien Costa-Brava Ferienhaus



Spanien Costa-Brava Ferienhaus



Spanien Costa-Brava Ferienhaus



Spanien Costa-Brava Ferienhaus



Spanien Costa-Brava Ferienhaus



Spanien Costa-Brava Ferienhaus



Spanien Costa-Brava Ferienhaus



Spanien Costa-Brava Ferienhaus



Spanien Costa-Brava Ferienhaus



Spanien Costa-Brava Ferienhaus



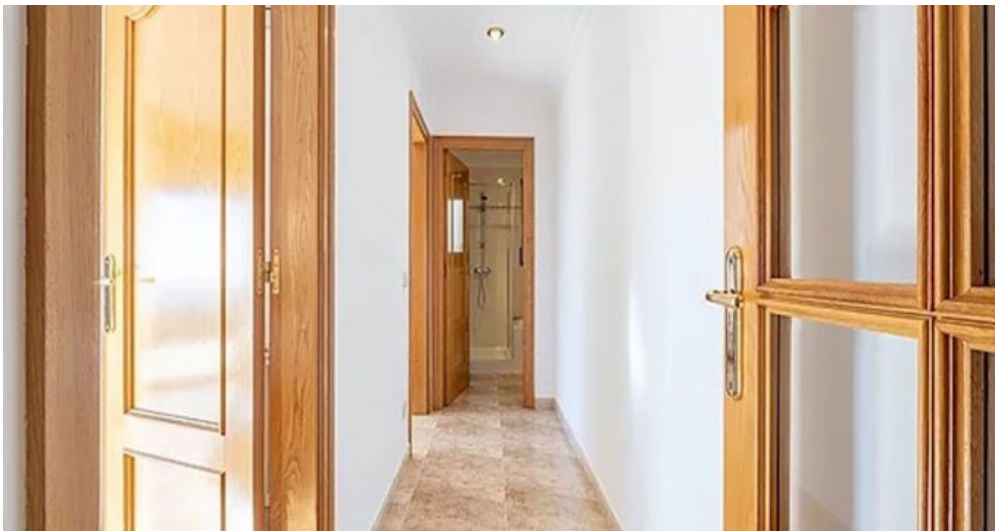
Spanien Costa-Brava Ferienhaus



Spanien Costa-Brava Ferienhaus



Spanien Costa-Brava Ferienhaus



Spanien Costa-Brava Ferienhaus



Spanien Costa-Brava Ferienhaus



Spanien Costa-Brava Ferienhaus



Spanien Costa-Brava Ferienhaus

